

# 关于 2019 年 6 月全国大学英语四、六级

## 考试的提示

2019 年 6 月全国大学英语四、六级考试为“多题多卷”模式,即在同一考场内采用内容不同的试题组成的多套试卷实施考试,多套试卷之间的难度差异通过试卷之间的等值计算来得到平衡,因此考生的成绩不会因其所答试卷的不同而受影响。

请考生在正式开始作答前, 按要求正确填写(涂)答题卡 1 和答题卡 2 上的准考证号、姓名等信息后, 还应将试题册背面的条形码粘贴条揭下后粘贴至答题卡 1 左上角的条形码粘贴框内, 并正确填写试题册背面的准考证号和姓名。不正确填写(涂)个人信息, 错贴、漏贴条形码将按违规或缺考处理, 答题卡无效。

考试正式开始后考生方可开始作答, 所有题目必须在答题卡上作答, 且应在规定时间内依次完成相应部分的试题, 作文题内容印在试题册背面, 作答作文期间考生不得翻阅该试题册。听力录音播放完毕后, 考生应停止作答, 监考员将回收答题卡 1, 考生得到监考员指令后方可继续作答。选择题均为单选题, 错选、不选或多选将不得分。

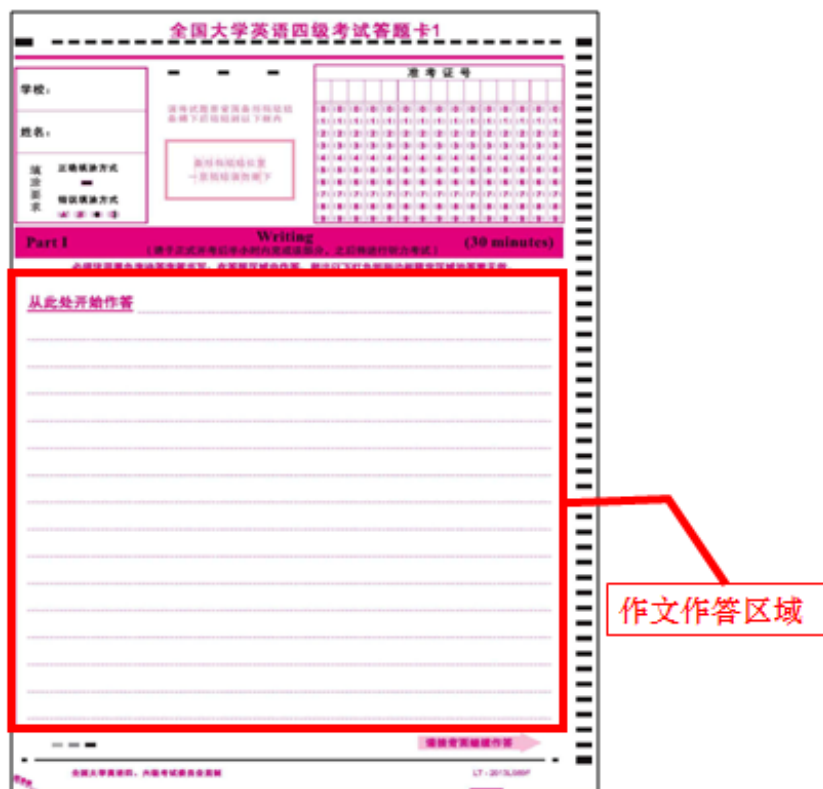
关于考试起止时间的重要提醒:

英语四级 09:00—11:20; 小语种四级 09:00—11:10;

英语六级 15:00—17:25; 小语种六级 15:00—17:10。

1. 正确填写试题册背面的准考证号和姓名。





教务处

2019年6月6日