

# 关于 2017 年 12 月全国大学英语四、六级

## 考试的提示

2017 年 12 月全国大学英语四、六级考试为“多题多卷”模式,即在同一考场内采用内容不同的试题组成的多套试卷实施考试,多套试卷之间的难度差异通过试卷之间的等值计算来得到平衡,因此考生的成绩不会因其所答试卷的不同而受影响。

请考生在正式开始作答前,按要求正确填写(涂)答题卡 1 和答题卡 2 上的准考证号、姓名等信息后,还应将试题册背面的条形码粘贴条揭下后粘贴至答题卡 1 左上角的条形码粘贴框内,并正确填写试题册背面的准考证号和姓名。不正确填写(涂)个人信息,错贴、漏贴条形码将按违规或缺考处理,答题卡无效。

考试正式开始后考生方可开始作答,所有题目必须在答题卡上作答,且应在规定时间内依次完成作文、听力、阅读、翻译部分的试题,作文题内容印在试题册背面,作答作文期间考生不得翻阅该试题册。听力录音播放完毕后,考生应停止作答,监考员将回收答题卡 1,考生得到监考员指令后方可继续作答。选择题均为单选题,错选、不选或多选将不得分。

重要提醒:英语四级考试起止时间为 9:00—11:20。英语六级考试起止时间为 15:00—17:25。

1. 正确填写试题册背面的准考证号和姓名。

未得到监考教师指令前，不得翻阅该试题册！

Part I          Writing          (30minutes)  
 (请于正式开考后半小时内完成该部分，之后将进行听力考试)

作文题目

请用黑色签字笔在答题卡1指定区域内作答作文题，在试题册上的作答无效！

---

④请认真填写以下信息：

准考证号： 

1	1	0	1	1	0	1	3	2	2	0	1	0	0	1
---	---	---	---	---	---	---	---	---	---	---	---	---	---	---

姓 名： \_\_\_\_\_ 李月 \_\_\_\_\_

错填、未填以上信息，按违规处理！

2. 将试题册背面的条形码粘贴条揭下后粘贴至答题卡 1 左上角的条形码粘贴框内。

未得到监考教师指令前，不得翻阅该试题册！

Part I          Writing          (30minutes)  
 (请于正式开考后半小时内完成该部分，之后将进行听力考试)

作文题目

请用黑色签字笔在答题卡1指定区域内作答作文题，在试题册上的作答无效！

---

④请认真填写以下信息：

准考证号： 

1	1	0	1	1	0	1	3	2	2	0	1	0	0	1
---	---	---	---	---	---	---	---	---	---	---	---	---	---	---

姓 名： \_\_\_\_\_ 李月 \_\_\_\_\_

错填、未填以上信息，按违规处理！

**全国大学英语四级考试答题卡1**

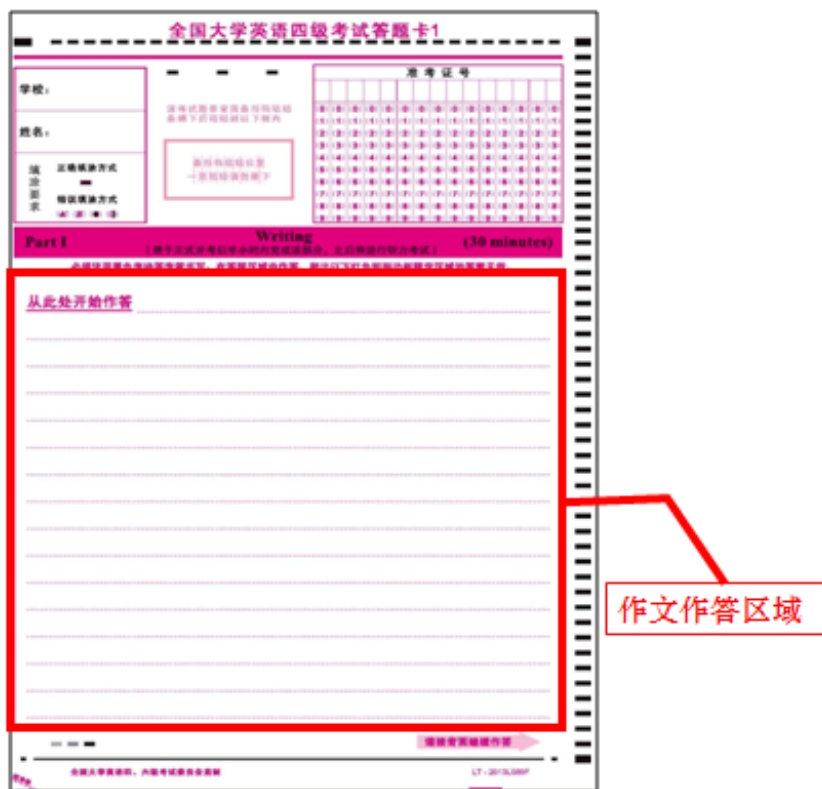
学校: XX大学

姓名: 李月

准考证号: 1 1 0 1 1 0 1 3 2 2 0 1 0 0 1

准考证粘贴框

3. 第一部分是作文，题目印在试题册的背面；考试正式开始后请考生在答题卡 1 指定位置上作答。



兰州大学教务处  
2017年12月8日